

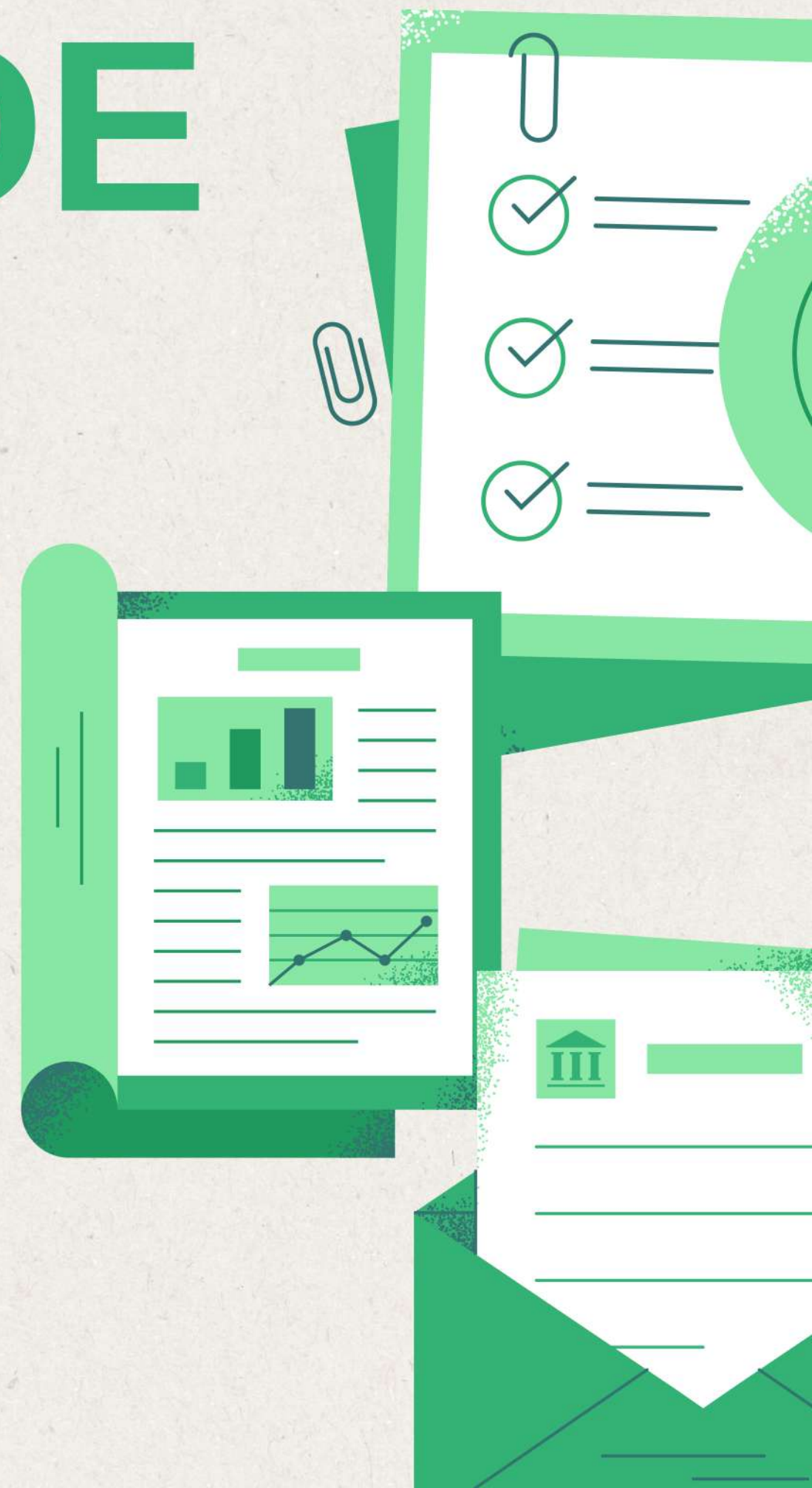
PORTAFOLIO DE SERVICIOS

**COOPSUMAPAZ
IPS**

FUSAGASUGA



COOPSUMAPAZ IPS





¿QUIENES SOMOS?

Somos una empresa sin ánimo de lucro y sus Asociados son 40 personas, de estratos socioeconómicos 1 y 2, lo que nos permite ser una empresa Comunitaria Regional.

Constituida el 25 de febrero de 2001 y reconocida con registro mercantil N°. SOO14310 de la Cámara de Comercio, con Nit. 808.002.168-9, vigilada por la Superintendencia de la Economía Solidaria y la Superintendencia Nacional de Salud.

COOPSUMAPAZ IPS es una institución prestadora de servicios de salud, especializada en Medicina Laboral y del Trabajo, que tiene como objetivo satisfacer las necesidades de nuestros clientes y a las diferentes empresas del sector económico. Contamos con amplio portafolio a la prestación del servicio médico ocupacional, y con programas dirigidos al autocuidado y a la promoción de estilos de vida saludable en el sitio de trabajo, optimizando así la administración de los recursos financieros y tecnológicos para lograr el crecimiento y expansión de la empresa.

Trabajamos con recurso humano de la región, comprometido y calificado aplicando los principios y valores al servicio de la Comunidad.

VISIÓN

MISIÓN

COOPSUMAPAZ IPS contribuye al mejoramiento de la calidad de vida de nuestra comunidad, con el propósito de lograr la satisfacción de sus necesidades, prestando servicios de medicina del trabajo y laboral y consulta externa en la IPS, con criterios de calidad, oportunidad y eficiencia; además cuenta con Talento Humano que trabaja en equipo con valores corporativos, alcanzando una rentabilidad social para hacer una Empresa Cooperativa autosuficiente y de gran trayectoria en el mercado, con el propósito de brindar un servicio con calidad a las empresas del sector económico y empresarial.

Para el año 2025, COOPSUMAPAZ IPS, estará posicionada como una entidad prestadora de servicios de salud, en la región del Sumapaz, líder en atención de calidad de medicina del trabajo y medicina laboral, sobreponiendo la humanización hacia el usuario externo e interno, rigiéndonos por los principios éticos y actuando con un alto grado de responsabilidad y profesionalismo.



COOPSUMAPAZ IPS

NUESTROS VALORES

RESPECTO

HONESTIDAD

CALIDAD

SOLIDARIDAD

EQUIDAD



COOPSUM APAZ IPS

Nuestros servicios son atendidos por nuestro mejor equipo médico y administrativo , capacitado y entrenado para satisfacer las necesidades de nuestros clientes.

Promoviendo la prevención y mejora continua al factor del riesgo que están expuestos los trabajadores en su lugar de trabajo.

¿Qué ofrecemos?

Ofrecemos los servicios de exámenes en salud ocupacional: exámenes de ingreso, exámenes periódicos, exámenes egreso, post-incapacidad , manipulación de alimentos, audiometrías, visiometría, espirometría, electrocardiograma, pruebas psicológicas, toma de muestras de laboratorio, informes de condiciones de salud.

Por nuestra presencia en el mercado laboral, Por nuestras instalaciones y servicio humanizado. Te invitamos a que nos elijas como tu IPS del servicio de medicina laboral, porque trabajamos con todos los niveles de la organización, en base a la mejora continua para conseguir superar las expectativas de nuestros clientes

¿Cómo son los servicios?

¿Por qué elegirnos?



COOPSUMAPA Z IPS

CUIDE SU SALUD Y LA DE SUS TRABAJADORES



EXÁMEN PERIODICO



EXÁMEN DE INGRESO



EXÁMEN DE EGRESO

**POST-
INCAPACIDAD**



**MANIPULACIÓN
DE ALIMENTOS**

**PRUEBAS
PSICOLÓGICAS**





OPTOMETRIA



ESPIROMETRÍA

AUDIOMETRÍAS





**TOMA DE
MUESTRAS DE
LABORATORIO**

ELECTROCARDIOGRAMA



VISIOMETRÍA

¡CONOCE UN POCO MÁS DE NUESTROS SERVICIOS!

VALORACIÓN MÉDICO OCUPACIONAL CON ÉNFASIS OSTEOMUSCULAR, ALTURAS, DERMATITIS

La consulta de medicina ocupacional se encarga de interrogar al trabajador con el fin de monitorear la exposición a factores de riesgo, promoviendo y manteniendo el bienestar físico, mental y psicosocial de los trabajadores.

AUDIOMETRÍA

La audiometría es un instrumento principal que sirve para evaluar pérdidas auditivas y cifrar las alteraciones de la audición por el riesgo a la exposición del ruido en el trabajador.

VISIONOMETRÍA

Examen visual que tiene por objetivo prevenir accidentes laborales relacionados con la mala salud visual al trabajador.

ESPIROMETRÍA

Evalúa las propiedades mecánicas del sistema respiratorio para identificar obstrucción al flujo aéreo, así mismo mide los flujos y volúmenes de aire exhalado desde una inspiración máxima, determinando así la capacidad pulmonar de un trabajador.

¡CONOCE UN POCO MÁS DE NUESTROS SERVICIOS!

¡CONOCE UN POCO MÁS DE NUESTROS SERVICIOS!

ELECTROCARDIOGRAMA

es un registro gráfico que anota los potenciales eléctricos producidos en asociación con el latido cardiaco, detectando al trabajador las variaciones de potencial eléctrico durante el ciclo cardiaco que producen las ondas características del EKG

PRUEBAS PSICOLOGICAS

Es una prueba que mide las fortalezas individuales de un trabajador que define las condiciones físicas y mentales para desempeñar una labor relacionada con la carga mental.

PSICONSESOMETRICO

Este examen es realizado por el psicólogo quien evalúa las aptitudes perceptivo-motoras (estimación del movimiento, coordinación viso motora, tiempo de reacción múltiple e inteligencia práctica) que se necesitan para una conducción segura.

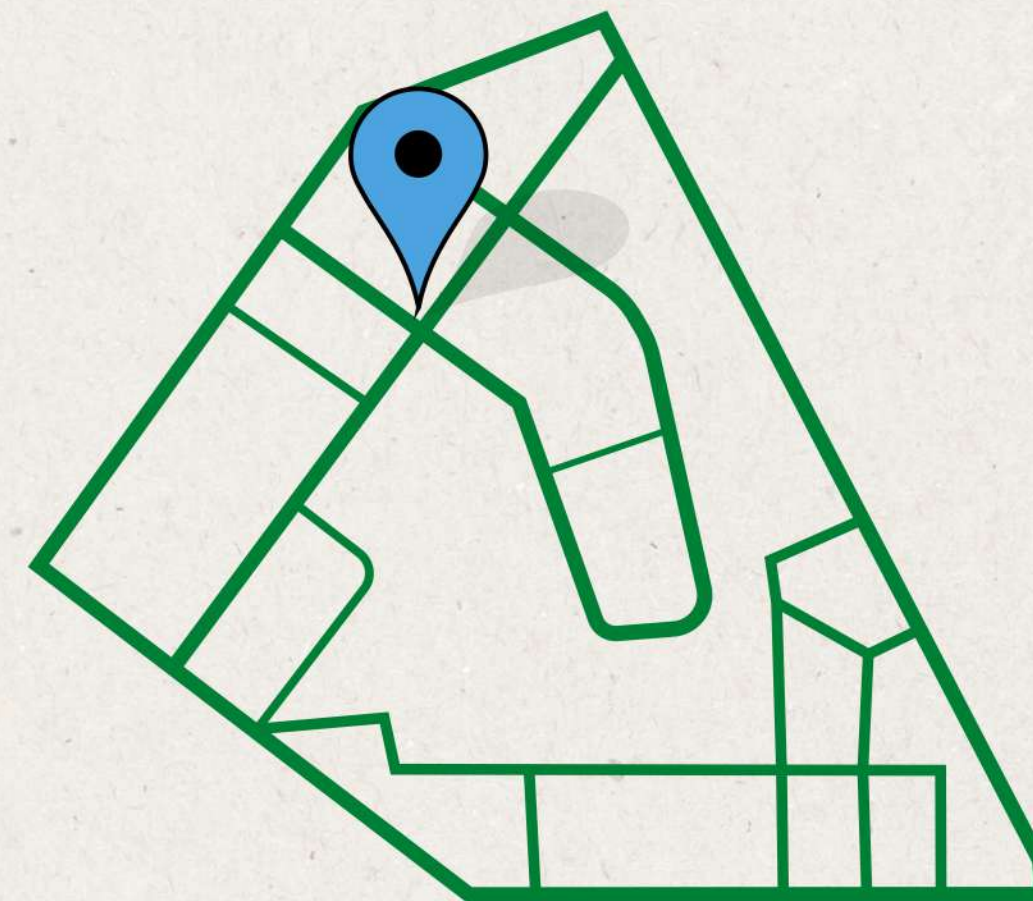
TOMA DE MUESTRAS DE LABORATORIO

Las pruebas de laboratorio son a menudo parte de un examen de rutina para detectar cambios en su salud. También ayudan a los médicos a diagnosticar cuadros clínicos, planificar o evaluar tratamientos y controlar enfermedades.

¡CONOCE UN POCO MÁS DE NUESTROS SERVICIOS!

NUESTRO ENFOQUE PRINCIPAL

Somos una empresa dedicada a la prestación de servicios de Salud Ocupacional a los diferentes sectores económicos, caracterizada por la capacidad y suficiencia de sus profesionales y enfocada hacia los más altos estándares de calidad para lograr la satisfacción de nuestros clientes.



Contamos con licencia para prestación de servicios en Seguridad y Salud en el Trabajo, mediante resolución número 25-0913 del 30 de noviembre de 2018 y modificada mediante la resolución número 25-0416 del 24 de junio de 2022.

- **Fusagasugá: Calle 17 A 12-76 Barrio Piedra Grande**

CONTACTO



COOPSUMAPAZ IPS

medicinalaboral.coopsumapaz@gmail.com

<https://coopsumapaz.com/>

Calle 17 A 12-76 Barrio Piedra Grande, Fusagasugá
Cundinamarca

3219317052– 3203069580

